

## NÁVOD K POUŽITÍ

### CHYTRÝ NÁRAMEK S BLUETOOTH NÁHLAVNÍ SOUPRAVOU 2 V 1 SPORTPAL

#### SOUŘÁSTI ZBOŽÍ:

- chytrý náramek s Bluetooth náhlavní soupravou,
- USB kabel,
- návod k použití.

#### TECHNICKÉ SPECIFIKACE:

- displej: 0,96" s vysokým rozlišením TFT-LCD,
- barva: černá, stříbrná,
- napájení: DC 5V,
- kapacita baterie: 80 mAh,
- doba hovoru: cca 4,5 hod,
- doba nabíjení: cca 2 hod,
- pohotovostní režim: až 20 dní,
- hmotnost: 25 g (pásek + náhlavní souprava),
- podpora a kompatibilita: iOS, Android,
- verze Bluetooth: 4.1 (HFP, HSP, A2DP, AVRCP),
- materiál pásku: TPU PC + ABS,
- materiál náhlavní soupravy: PC + ABS.

#### POPIS VÝROBKU

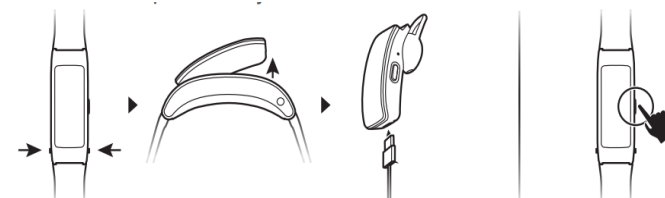


- (1) náhlavní souprava
- (2) základna na náhlavní soupravu
- (3) pásek
- (4) LCD displej
- (5) dotykové tlačítko
- (6) tlačítka k uvolnění náhlavní soupravy
- (7) funkční tlačítko (po straně náhlavní soupravy)
- (8) USB vstup k nabíjení
- (9) USB kabel

#### OVLÁDÁNÍ

##### ○ NABÍJENÍ NÁRAMKU:

Po stranách náhlavní soupravy zmáčkneme obě tlačítka a soupravu uvolníme ze základny. Náhlavní soupravu vyjmeme a do nabíjecího vstupu připojíme nabíječku. Náhlavní souprava se začne automaticky nabíjet. Můžeme také zapnout náramek přidržetím postranního funkčního tlačítka.



**Poznámka:** K nabíjení zařízení používáme pouze přiložený nabíjecí kabel.

##### ○ FUNKCE:

Zařízení má 8 funkčních rozhraní s různými údaji. Mezi jednotlivými režimy se pohybujeme krátkým zmáčknutím dotykového tlačítka na přední straně přístroje.

##### Výchozí rozhraní

Zobrazuje datum, čas, stav baterie a Bluetooth.

**Kroky, kalorie, vzdálenost**   

Rozhraní krokoměru zobrazuje počet kroků. Během chůze s uvolněnými rukama chytrý

náramek umístěný na našem zápěstí automaticky počítá kroky, zdanou vzdálenost a spotřebované kalorie.

### Monitor srdeční frekvence

Na rozhraní monitoru srdeční frekvence přepneme dotykovým tlačítkem. Monitor sleduje dynamickou srdeční frekvenci v reálném čase a zprostředkovává informace o našem zdravotním stavu. Monitorování srdeční frekvence potřebuje více energie a snižuje dobu provozu zařízení. S měřením začneme delším zmáčknutím (3 s) dotykového tlačítka.

**Poznámka:** Monitorování dynamické srdeční frekvence se nevypíná automaticky, režim ukončíme opětovným delším přidržením dotykového tlačítka.

### Monitor spánku

Každou noc náramek automaticky sleduje a monitoruje kvalitu spánku uživatele.

### Menu nastavení

Dlouhým zmáčknutím dotykového tlačítka v menu nastavení vstoupíme do podnabídky, kde nastavíme hodiny, budík, čas aktivování displeje a vymazání systémového nastavení.



Do jednotlivých podnabídek vstoupíme dlouhým zmáčknutím dotykového tlačítka.

Změnu hodnot (hodiny, minuty apod.) provedeme krátkým zmáčknutím dotykového tlačítka. Nové nastavení potvrdíme dlouhým zmáčknutím dotykového tlačítka.


### Vypnutí

Velmi dlouhým zmáčknutím dotykového tlačítka (5 s) vstoupíme do menu vypnutí. Zařízení vypneme výběrem YES a dlouhým přidržením dotykového tlačítka, výběrem NO a dlouhým přidržením dotykového tlačítka se vrátíme do výchozího menu.

### Další funkce

- **Upozornění na příchozí hovory a SMS:** Zařízení umožňuje odpovědět na příchozí hovor přímo pomocí náhlavní soupravy. Náhlavní soupravu uvolníme a vyjmeme ze základny zmáčknutím tlačítek po stranách přístroje. Příchozí hovor přijmeme/odmítneme funkčním tlačítkem po straně náhlavní soupravy.
- **Přehrávání hudby:** Po navázání Bluetooth spojení s telefonem můžeme skrze náhlavní soupravu poslouchat muziku z přehrávače v telefonu.
- **PÁROVÁNÍ CHYTRÉHO NÁRAMKU S MOBILNÍM TELEFONEM**

Zapneme náramek a dlouze zmáčkneme funkční tlačítko po straně zařízení. Na displeji náramku

začne blikat ikona sluchátek () , která indikuje, že je Bluetooth aktivní, avšak nespojený s telefonem. Vstoupíme do nastavení telefonu a zařízení Bluetooth, kde vybereme "Y3" a spojíme. Ikonka sluchátek na displeji chytrého náramku přestane blikat, zařízení jsou úspěšně spárována.

### ÚDRŽBA

- Zařízení, zejména jeho spodní stranu, pravidelně čistíme a uchováváme v suchu.
- Pásek nastavíme tak, abychom zajistili dostatečné větrání pokožky.
- Nedoporučuje se aplikace nadměrného množství kosmetických přípravků v oblasti zápěstí.
- V případě projevu podráždění pokožky či jiných alergických reakcí náramek přestaneme nosit.

### DŮLEŽITÉ


1. Zařízení s veškerým jeho příslušenstvím skladujeme mimo dosah dětí.
2. Opravu výrobku zajišťuje pouze výrobce a autorizovaný servis. Rozkládání či opravování výrobku nepovolanou osobou může způsobit poškození výrobku, nebezpečí a neplatnost záruky.
3. Výdrž vestavěné baterie (pohotovostní režim a doba provozu) závisí na způsobu používání zařízení.

4. Senzor srdeční frekvence musí být během provozu v těsném kontaktu s kůží. Světelná expozice senzoru v případě, že náramek nosíme kolem zápěstí příliš volně, může způsobit nepřesné výsledky měření.
5. Nedíváme se přímo do zelené kontrolky senzoru z důvodu možného podráždění očí.

## ZÁRUKA

Záruka platí 24 měsíců. Lze ji uplatnit v případě výměny zboží či vrácení peněz u společnosti DFVU d.o.o., Liparjeva 6a, 1234 Mengeš, Slovenia pomocí kontaktu v pravém spodním rohu. Do zprávy je třeba uvést číslo objednávky a datum nákupu. Životnost výrobku je 2 roky od data přijetí zboží.



	<p>Symbol likvidace a recyklace dle směrnic OEEZ. Symbol OEEZ je na výrobku v souladu se Směrnicí EU 2012/19/EU o odpadních elektrických a elektronických zařízeních (OEEZ), která je určena k prevenci nevhodného odkládání a podpoře opětovného používání a recyklování.</p>
--	--